

**Transferuri de mijloace bănești din străinătate
efectuate în favoarea persoanelor fizice (rezidente și nerezidente)
prin băncile din Republica Moldova, decontări nete**

pentru perioada
ianuarie-august 2013

(milioane USD)

	Total intrări	Inclusiv prin STIB*	Structura valutară (%) a transferurilor prin STIB*		
			USD	EUR	RUB
<i>Ianuarie</i>	98.95	86.43	35.3	38.8	25.9
<i>Februarie</i>	103.62	91.18	34.2	38.5	27.3
<i>Martie</i>	117.88	104.09	33.7	38.1	28.2
Trimestrul I	320.45	281.70	34.3	38.5	27.2
<i>Aprilie</i>	135.24	119.18	33.2	36.7	30.1
<i>Mai</i>	128.30	113.31	32.9	36.6	30.5
<i>Iunie</i>	128.44	114.09	30.9	35.0	34.1
Trimestrul II	391.98	346.58	32.4	36.1	31.5
<i>Iulie</i>	156.61	140.98	30.5	34.3	35.2
<i>August</i>	152.50	137.12	30.8	32.0	37.2

Remarcă: Persoanele fizice care transferă și primesc banii pot avea cetățenia oricăror state. Proveniența și destinația banilor transferați poate fi diferită. Datele includ decontările cu băncile din Republica Moldova, fără băncile din raioanele din partea stângă a Nistrului.

*STIB - sisteme de transfer internațional de bani utilizate în Republica Moldova

Allure

Anelik

Avers

Blizko

Coinstar Money Transfer

Contact

InterExpress

Leader

Migom

MoneyGram

Poșta Rapidă

Privat Money

RIA Money Transfer

Smith&Smith

Strada Italia

Unistream

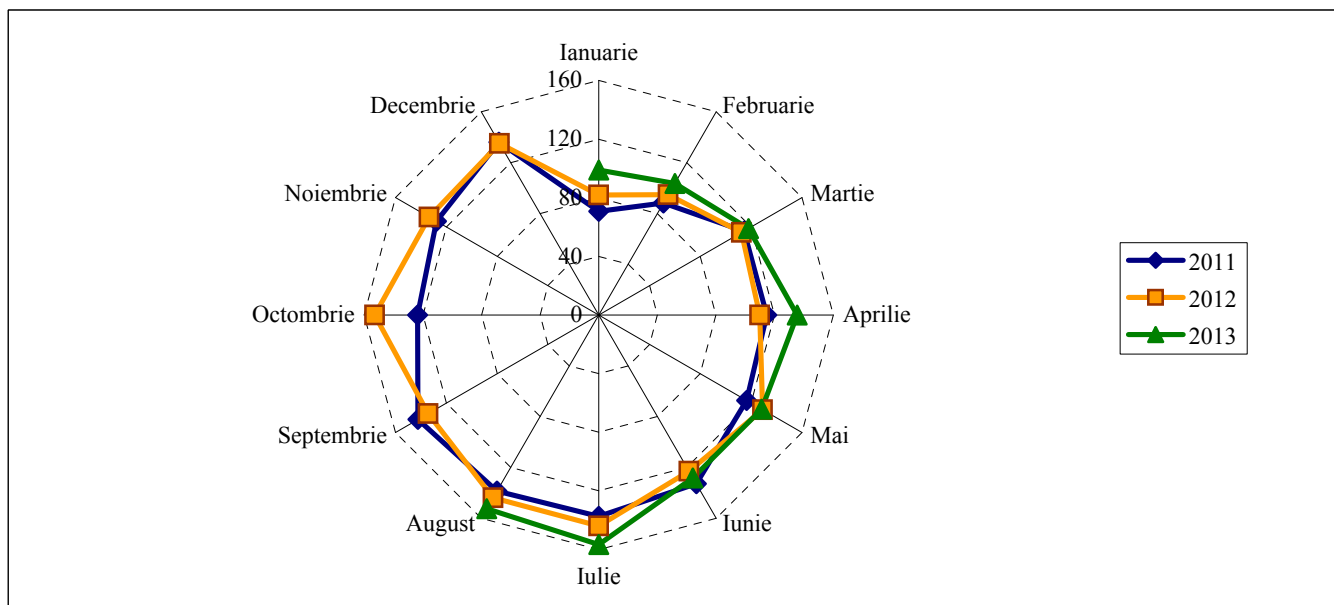
Western Union

Xpress Money

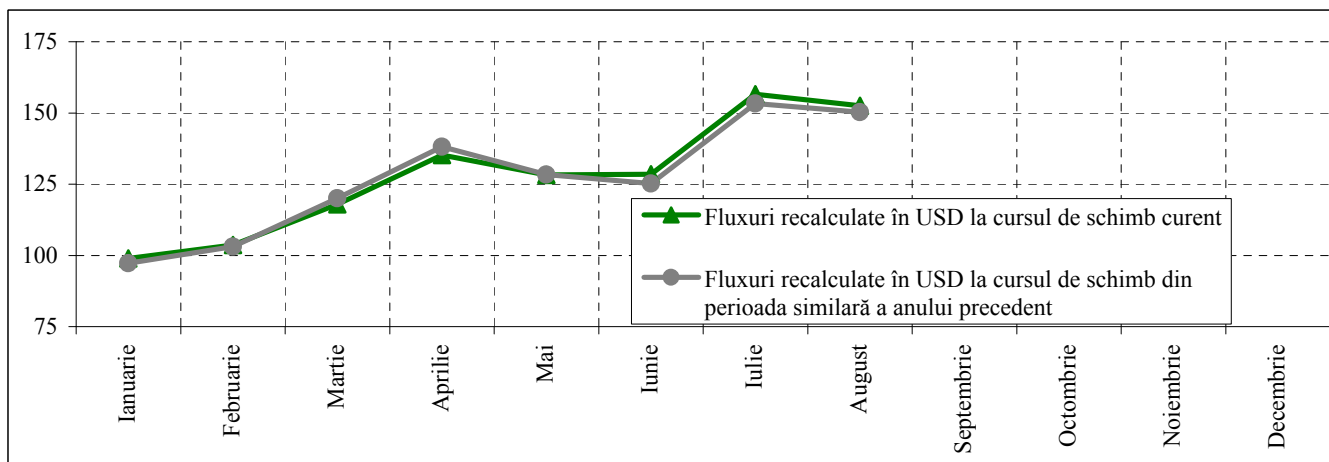
Zolotaya Korona

etc.

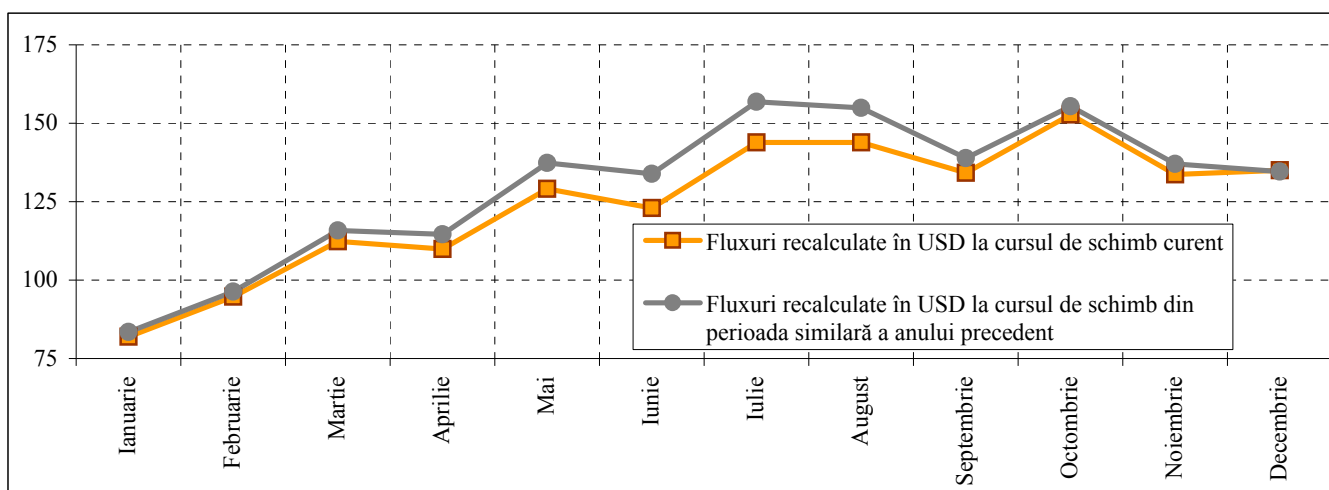
Transferurile de mijloace bănești din străinătate efectuate în favoarea persoanelor fizice, în dinamică lunară (mil. USD)



Transferurile de mijloace bănești din străinătate efectuate în favoarea persoanelor fizice, în dinamică lunară, anul 2013 (mil. USD) - impactul cursului de schimb



Transferurile de mijloace bănești din străinătate efectuate în favoarea persoanelor fizice, în dinamică lunară, anul 2012 (mil. USD) - impactul cursului de schimb



Transferurile de mijloace bănești din străinătate efectuate în favoarea persoanelor fizice, în dinamică lunară, anul 2011 (mil. USD) - impactul cursului de schimb

