

**Transferuri de mijloace bănești din străinătate  
efectuate în favoarea persoanelor fizice (rezidente și nerezidente)  
prin băncile din Republica Moldova, decontări nete  
pentru perioada  
ianuarie - iulie 2014**

(milioane USD)

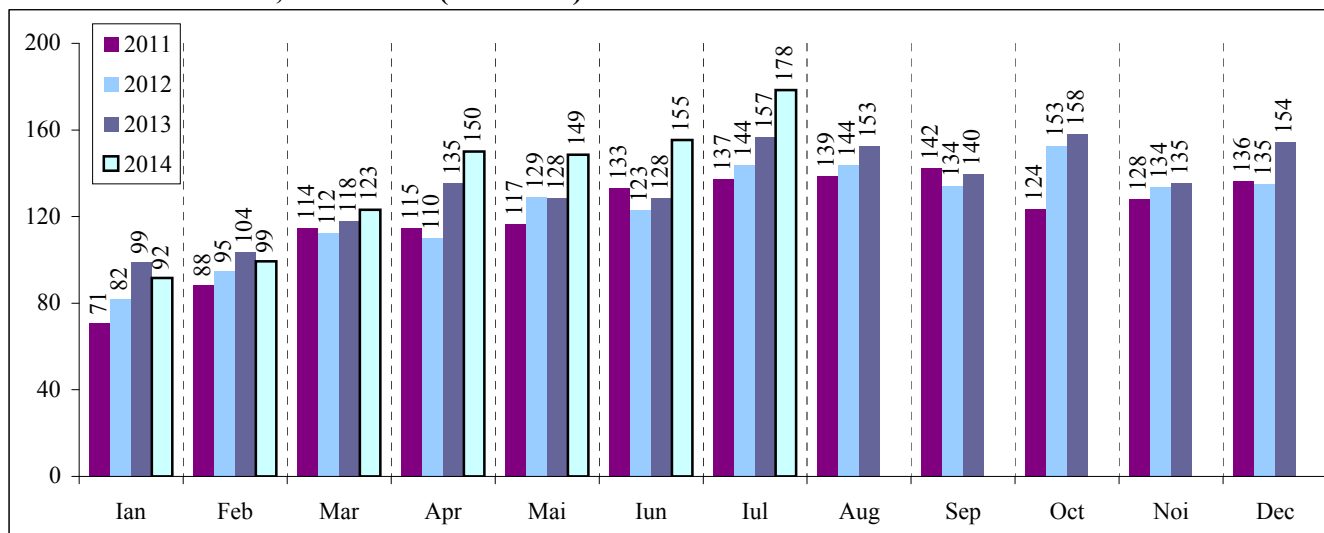
	Total intrări	Inclusiv prin SRB*	Structura valutară (%) a transferurilor prin SRB*		
			USD	EUR	RUB
<i>Ianuarie</i>	91.68	77.74	28.5	38.0	33.5
<i>Februarie</i>	99.29	86.46	26.9	38.3	34.8
<i>Martie</i>	123.17	107.27	27.6	37.2	35.2
<b>Trimestrul I</b>	<b>314.14</b>	<b>271.47</b>	<b>27.6</b>	<b>37.8</b>	<b>34.6</b>
<i>Aprilie</i>	150.04	134.32	27.9	34.5	37.6
<i>Mai</i>	148.60	131.28	26.9	36.6	36.5
<i>Iunie</i>	155.39	140.30	24.6	35.5	39.9
<b>Trimestrul II</b>	<b>453.98</b>	<b>405.90</b>	<b>26.5</b>	<b>35.5</b>	<b>38.0</b>
<i>Iulie</i>	178.38	161.85	23.9	35.8	40.3

*Remarcă: Persoanele fizice care transferă și primesc banii pot avea cetățenia oricăror state. Proveniența și destinația banilor transferați poate fi diferită. Datele includ decontările cu băncile din Republica Moldova, fără băncile din raioanele din partea stângă a Nistrului*

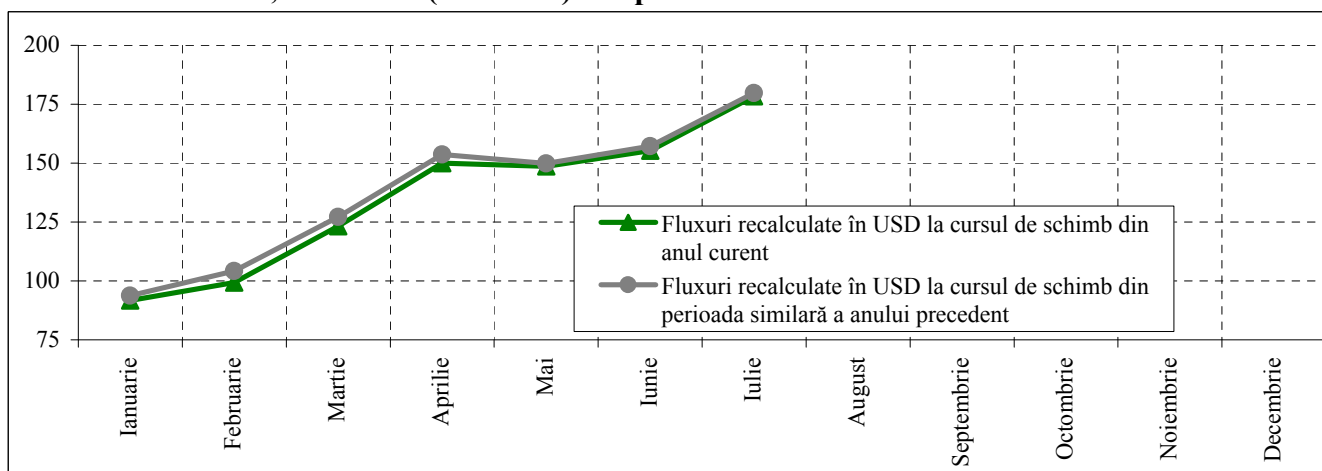
\*SRB - sisteme de remitere de bani utilizate în Republica Moldova

<i>Allure</i>	<i>Leader</i>	<i>Western Union</i>
<i>Anelik</i>	<i>MoneyGram</i>	<i>Xpress Money</i>
<i>Avers</i>	<i>Privat Money</i>	<i>Zolotaya Korona</i>
<i>Blizko</i>	<i>RIA Money Transfer</i>	<i>etc.</i>
<i>Coinstar Money Transfer</i>	<i>Smith&amp;Smith</i>	
<i>Contact</i>	<i>Strada Italia</i>	
<i>InterExpress</i>	<i>Unistream</i>	

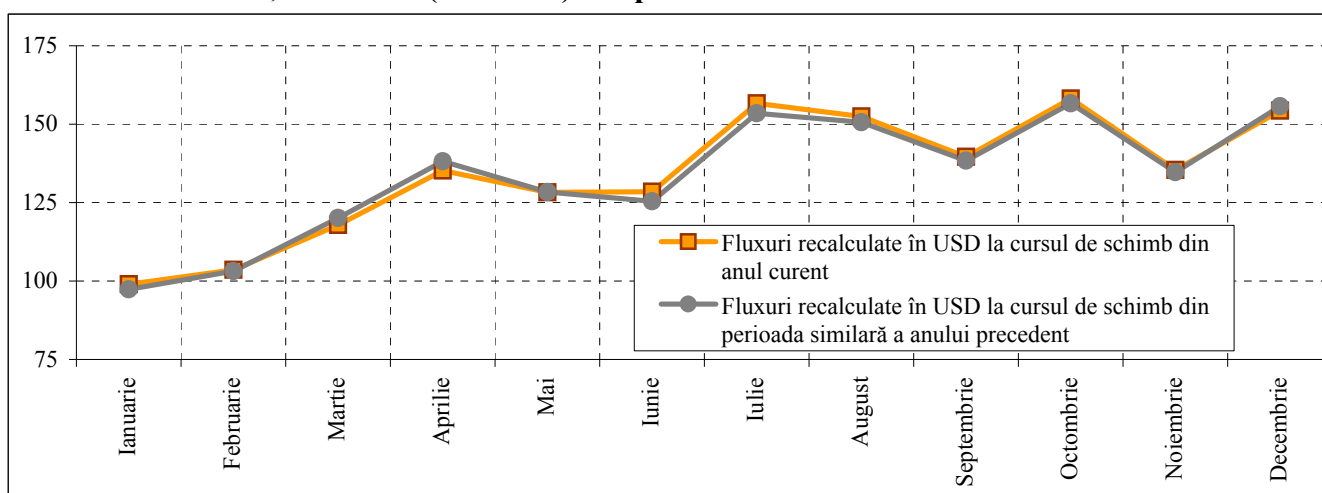
**Transferurile de mijloace bănești din străinătate efectuate în favoarea persoanelor fizice, în dinamică lunară, 2011-2014 (mil. USD)**



**Transferurile de mijloace bănești din străinătate efectuate în favoarea persoanelor fizice, în dinamică lunară, anul 2014 (mil. USD) - impactul cursului de schimb**



**Transferurile de mijloace bănești din străinătate efectuate în favoarea persoanelor fizice, în dinamică lunară, anul 2013 (mil. USD) - impactul cursului de schimb**



**Transferurile de mijloace bănești din străinătate efectuate în favoarea persoanelor fizice, în dinamică lunară, anul 2012 (mil. USD) - impactul cursului de schimb**

